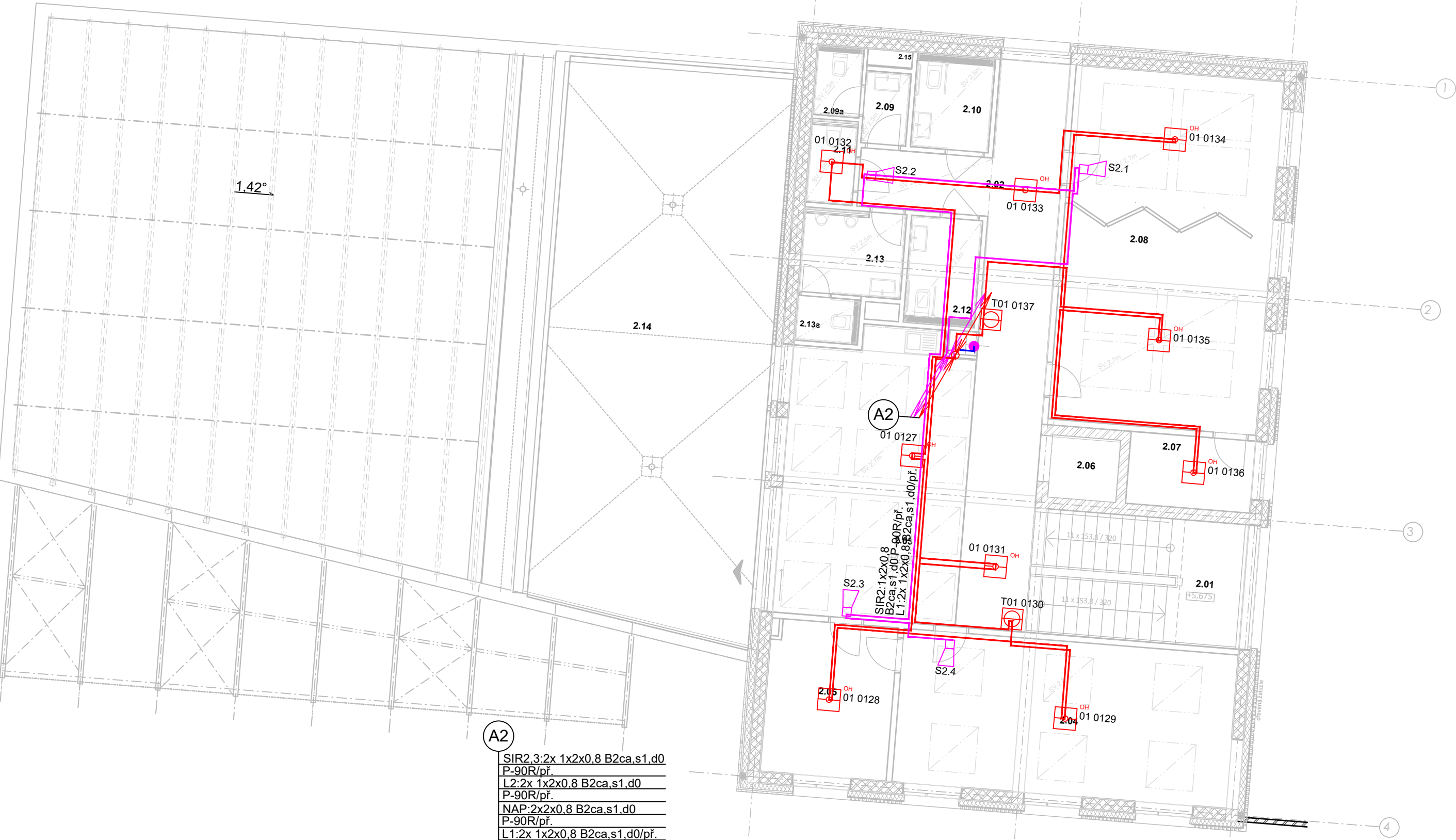


POZNÁMKA PRO VŠECHNA PODLAŽÍ:  
-TRASY K ČIDLŮM A ZAŘÍZENÍM NA UMÍSTĚNÝM NA STROPĚ MÍSTNOSTÍ MINIMALIZOVAT NA NEJNIŽŠÍ MOŽNOU MÍRU,TRASY VEST V PRÍČKÁCH, K ČIDLŮM POUZE ODBOČIT NEJKRATŠÍ TRASOU A VRÁTIT SE ZPĚT.  
-PŘI PROVÁDĚNÍ TRUBKOVÝCH TRAS OSADIT V TRASÁCH PROTÁHOVACÍ, ODBOČNÉ KRABICE POTŘEBNÝCH DIMENZÍ DLE VELIKOSTI A POČTU TRUBEK, KTERÉ DO KRABICE PŘÍCHÁZÍ.



LEGENDA MÍSTNOSTÍ

Č.	NÁZEV MÍSTNOSTI	PLOCHA (m2)	OZN.	PODLAHA	ZVL. ÚPRAVA STĚN	PODHLÉD
2.01	SCHODIŠTĚ	17,60	P11	KERAMICKÁ DLAŽBA	ŠTUK. OM. + MALBA, KERAMICKÝ OBKLAD	RASTROVÝ MINERÁL. ROZEBÍRATELNÝ
2.02	CHODBA	31,76	P10	VELKOPLOŠNÁ DLAŽBA KERAMICKÁ	ŠTUK. OM. + MALBA, KERAMICKÝ OBKLAD	ŠTUK. OM. + MALBA, AKUSTIC. DESKY 50%
2.03	KUCHYŇKA S POSEZENÍM	33,63	P10	VELKOPLOŠNÁ DLAŽBA KERAMICKÁ	ŠTUK. OM. + MALBA, KERAMICKÝ OBKLAD	ŠTUK. OM. + MALBA, AKUSTIC. DESKY 50%
2.04	UČEBNA 2	33,97	P12	VINYLOVÁ KRYTINA ZÁTĚŽOVÁ	ŠTUKOVÁ OMÍTKA + MALBA	ŠTUK. OM. + MALBA, AKUSTIC. DESKY 50%
2.05	PŘÍPRAVA VYUČUJÍCÍCH	12,84	P12	VINYLOVÁ KRYTINA ZÁTĚŽOVÁ	ŠTUKOVÁ OMÍTKA + MALBA	ŠTUKOVÁ OMÍTKA + MALBA
2.06	VÝTAH	3,50	-	-	ŠTUKOVÁ OMÍTKA + OMYV. MALBA	-
2.07	ZÁZEMÍ VYUKY	5,55	P12	VINYLOVÁ KRYTINA ZÁTĚŽOVÁ	ŠTUK. OM. + MALBA, KERAMICKÝ OBKLAD	ŠTUKOVÁ OMÍTKA + MALBA
2.08	UČEBNA 1	48,69	P12	VINYLOVÁ KRYTINA ZÁTĚŽOVÁ	ŠTUKOVÁ OMÍTKA + MALBA	ŠTUK. OM. + MALBA, AKUSTIC. DESKY 50%
2.09	UMYVÁRNA WC - ŽENY	2,10	P13	KERAMICKÁ DLAŽBA VODOTĚSNÁ	ŠTUK. OM. + MALBA, KERAMICKÝ OBKLAD	SÁDROKARTON. PLNÝ + MALBA
2.09a	WC - ŽENY	1,98	P13	KERAMICKÁ DLAŽBA VODOTĚSNÁ	ŠTUK. OM. + MALBA, KERAMICKÝ OBKLAD	SÁDROKARTON. PLNÝ + MALBA
2.10	WC IMOBILNÍ - ŽENY	4,34	P13	KERAMICKÁ DLAŽBA VODOTĚSNÁ	ŠTUK. OM. + MALBA, KERAMICKÝ OBKLAD	SÁDROKARTON. PLNÝ + MALBA
2.11	ÚKLID	2,58	P13	KERAMICKÁ DLAŽBA VODOTĚSNÁ	ŠTUK. OM. + MALBA, KERAMICKÝ OBKLAD	SÁDROKARTON. PLNÝ + MALBA
2.12	WC IMOBILNÍ - MUŽI	4,59	P13	KERAMICKÁ DLAŽBA VODOTĚSNÁ	ŠTUK. OM. + MALBA, KERAMICKÝ OBKLAD	SÁDROKARTON. PLNÝ + MALBA
2.13	UMYVÁRNA WC - MUŽI	5,41	P13	KERAMICKÁ DLAŽBA VODOTĚSNÁ	ŠTUK. OM. + MALBA, KERAMICKÝ OBKLAD	SÁDROKARTON. PLNÝ + MALBA
2.13a	WC - MUŽI	1,62	P13	KERAMICKÁ DLAŽBA VODOTĚSNÁ	ŠTUK. OM. + MALBA, KERAMICKÝ OBKLAD	SÁDROKARTON. PLNÝ + MALBA
2.14	TERASA	82,63	S3	LAMELY Z TROPICKÉHO DŘEVA		
2.15	INSTALAČNÍ ŠACHTA	0,48	-			
2.16	INSTALAČNÍ ŠACHTA	0,39	-			

Opticko-kouřový hlásič

Termodiferenciální hlásič

O2T kombinovaný hlásič

OTblue kombinovaný hlásič

Reléová přepínací skříň

Zařízení napojené na EPS

Požární klapka, PSUM uzavřeno od EPS

Reléová skříň 4in 2out

FCT koppler 230VAC

Reléová skříň 12out

EPS-detekční linka, kruhová sběrnice 1x2x0,8 kabel pro linky EPS B2ca s1 d0,bez funkční integrity

EPS-detekční linka, kruhová sběrnice ovládání - funkční provedení 1-2x2x0,8 B2ca s1 d0, P15-90R,PH120-R

Signalizace poplachu - funkční provedení 2x1,5 B2ca,s1,d0, P30-R,PH120-R

Ovládané vstupy a výstupy 230V 3x1,5 B2ca,s1,d0, P30-R,PH120-R

Napájení a ovládání PPK se servopohonem CYKY 3x1,5

± 0,000 =287,80 m n. m. Bpv

LEGENDA EPS:

EPS ústředna

Klíčový trezor

Obslužný panel požární ochrany

Zařízení dálkového přenosu

Napájecí zdroj

Siréna

Maják

Tlačítkový hlásič

Opticko-kouřový hlásič v dutině s paralelní signalizací

TABULKA ZMĚN		
ZMĚNA	POPIS ZMĚNY	DATUM
		VYPRACOVAL
ZMĚNA	POPIS ZMĚNY	DATUM
		VYPRACOVAL
ZMĚNA	POPIS ZMĚNY	DATUM
		VYPRACOVAL

NÁZEV STAVBY

CENTRUM AKTIVNÍCH SENIORŮ

HLAVNÍ PROJEKTANT  
Ing. arch. Tomáš JANČA

ARCHITEKT  
Ing. arch. Tomáš Janča

PROJEKTANT  
Ing. Václav VLČEK

VYPRACOVAL  
Ing. Hana MATUŠKOVÁ

CHVÁLEK ATELIER s.r.o.  
Karlíkova 1064/12  
702 00 OSTRAVA

IČO: 05725674  
tel.: 595 693 250  
email:info@chvalekatelier.cz

OBJEDNATEL  
Státní úřad pro místní správu Frýdek - Místek

DATUM  
1.11.2017

STAVEBNÍ OBJEKT  
SO 03 CENTRUM AKTIVNÍCH SENIORŮ

ČÁST  
D-03.10 EPS

MÉRÍTKO  
1:100

FORMÁT A4  
4x A4

NÁZEV VÝKRESU  
PŮDORYS 2.NP

ARCHIVNÍ ČÍSLO  
16-122-5

ČÍSLO VÝKRESU  
03.10-03

REVIZE

TENTO DOKUMENT JE MAJETKEM SPOLEČNOSTI CHVÁLEK ATELIER s.r.o., BEZ PÍSEMNÉHO SOUHLASU ODPOVĚDNÉHO ZÁSTUPCE FIRMY ATELIER CHVÁLEK s.r.o. NESMÍ BÝT DOKUMENT KOPÍROVÁN, POUŽIT NEBO PŘEDÁN TŘETÍ OSOBOU K DALŠÍMU POUŽITÍ